



L'Agenda du MEDEF

JUIN 2017

Les réunions du MEDEF Montpellier-Sète-Centre-Hérault

Commissions de travail mensuelles Medef

Les différentes commissions du MEDEF sont ouvertes aux adhérents.

Pour s'y inscrire et devenir membre, vous pouvez nous contacter par téléphone au 04 67 69 16 06 ou par mail info@medef-montpellier.com.

■ Le mardi 6 juin à 18h00 au MEDEF.
Conseil d'Administration (réservé aux administrateurs)

■ Le mercredi 14 juin à 18h00 au MEDEF.
Commission Education Formation

Manifestations

Prévention Prudhommale

■ Le lundi 12 juin à 18h00 au MEDEF

Accident de travail et responsabilités de l'employeur

- Les réserves motivées en cas d'accident de travail ou de trajet
- Enquête de la Caisse Assurance maladie : Comment la préparer ?
- Faute inexcusable de l'employeur : « Avoir conscience du danger et n'avoir rien fait pour l'éviter »
- Les risques : Tribunal des Affaires de Sécurité Sociale et Conseil de Prudhommes

Animée par Me Michel PIERCHON, du Cabinet PIERCHON

Inscription: psuc@medef-montpellier.com

Réunion d'information

■ Le mercredi 14 juin à 18h00 au MEDEF

Devenir Juge au Tribunal de Commerce... Ce que vous devez savoir avant de présenter votre candidature



Cette réunion d'information sera animée par Jean-Marc Pauzes, Président du TC de Montpellier, et Nadine Baptiste, Vice-Présidente.

Renseignements et Inscription :
psuc@medef-montpellier.com

Club Rencontres et Affaires

■ Le mardi 20 juin à 18h30 au MEDEF
E-commerce, Economie numérique...



Venez communiquer sur votre activité,
Rencontrer des professionnels des secteurs concernés
Créer des contacts et des opportunités d'affaires

Inscription: psuc@medef-montpellier.com

Commission CDI*

■ Le jeudi 22 juin à 8h15 (précises)
Adresse du RDV : Philea Solutions, 3 rue de la Fontaine, ZA, Baillargues

M. Geoffrey DELLUS PDG de PHILEA SOLUTIONS

« La logistique est l'art est la manière de mettre à disposition un produit donné au bon moment, au bon endroit, au moindre coût et avec la meilleure qualité »

Durée 1h30 maxi, places limitées, inscription obligatoire

Inscription : psuc@medef-montpellier.com

*Croissance Développement Innovation :

La commission a pour objectif le partage d'expérience et de connaissance pour favoriser le développement de votre entreprise. Ses membres actifs contribuent à l'élaboration des fiches CDI



L'Agenda du MEDEF

JUIN 2017

Les réunions du MEDEF Montpellier-Sète-Centre-Hérault

Soirée Prestige et Assemblée Générale 2017

MEDEF Montpellier • Sète • Centre-Hérault

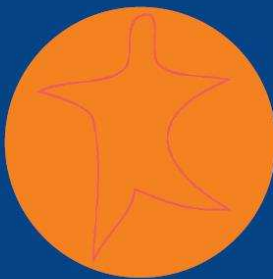
Soirée Prestige

et Assemblée Générale

Mercredi 28 juin 2017

Domaine des Moures

Villeneuve-les-Maguelonne



Samuel HERVÉ,
Président du MEDEF
Montpellier • Sète • Centre-Hérault
et le Conseil d'Administration
vous invitent



Emmanuel LECHYPRE

Journaliste et économiste

Décryptage économique
des élections présidentielles
et législatives

NOS PARTENAIRES PRESTIGE



NOS PARTENAIRES ANNUELS



■ Le mercredi 28 juin à partir de 17h30 au Domaine des Moures de Villeneuve-lès- Maguelone

PROGRAMME

- 17h30 Accueil des participants
- 18h00 Assemblée Générale
(réservée aux adhérents)
- 19h00 SOIRÉE PRESTIGE,
intervention
d'Emmanuel LECHYPRE
journaliste et économiste
(ouvert à tous sur inscription)
- 20h00 Cocktail dînatoire
et animation musicale

TARIFS : (par personne sur réservation avec
paiement obligatoire au préalable)

Adhérent : 40€

Non Adhérent : 50€

Nombre de places limité

**A nous faire parvenir impérativement avant le
mercredi 23 juin 2017**

INSCRIPTION :

Sur notre site internet :

www.medef-montpellier.com

Par mail : info@medef-montpellier.com

Par tél. : 04 67 69 16 06

Par fax : 04 67 69 10 09

Par courrier :

Medef Montpellier Sète Centre Hérault
Zac de Tournezy - 113 Allée Jean Anouilh –
BP 45117 – 34073 Montpellier Cedex 3